



**x**trea 

*préservez votre monde*  
**PRÉSERVEZ VOTRE ENVIRONNEMENT**  **AUS electronics**

# La recherche AVS.



Technologiquement responsable à rendement environnemental élevé.

**-30%**  
Énergie



# xtream

## CENTRALES À MICROPROCESSEUR DE 6 À 640 ZONES

**XTREAM** est la gamme de centrales à microprocesseur, intégrant un transmetteur téléphonique digital et l'emplacement pour le branchement d'une interface GSM et d'une interface vocale, déjà présente pour le modèle XTREAM640, et optionnelle pour les XTREAM 64-32-6. À l'avant-garde technologiquement, elles peuvent devancer les demandes des normes internationales les plus contraignantes. La série XTREAM a été conçue, en imaginant la plus grande flexibilité dans leur utilisation, pour devenir les centrales idéales pour les systèmes de petites et moyennes dimensions dans le secteur civil, mais elles peuvent être aussi installées sans problème dans le secteur industriel et dans les centres commerciaux de grandes dimensions.

**XTREAM est facile à programmer et simple à utiliser.** La gestion du système se fait au moyen des claviers et/ou des lecteurs séries, qui bénéficient d'une programmation univoque, de la reconnaissance et la mémorisation entre la clé et l'utilisateur. Le système novateur de communication ASSC (Advanced Speech Synthesis Communication), la gestion des SMS, conjointement au système pionnier CTD (Contrôle Téléphonique Distant/Remote Telephone Control) permet une union complète du système anti-intrusion, de l'environnement protégé, et de son utilisateur grâce à un quelconque téléphone. En utilisant certaines caractéristiques du clavier évolué A600PLUS, cette facilité spécifique permet d'avoir un contrôle intuitif et global du système, localement, grâce au menu vocal dynamique.



## La centrale qui agit pour vous et pour l'environnement

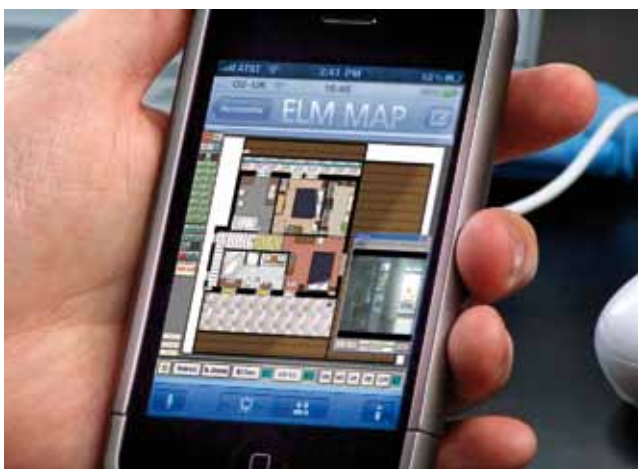
**XTREAM 640 - 64 - 32 - 6** la nouvelle centrale AVS ELECTRONICS, a été conçue, non seulement pour vous faire sentir bien, mais aussi pour respecter l'environnement. Puissante, belle à voir et robuste dans tous les instants de la journée, XTREAM 640 est l'unique centrale conçue dans le respect de la planète, par une réduction de **30%** de sa consommation d'énergie et une moindre utilisation des matières premières.

# Xtream

## Quand la **FLEXIBILITÉ** augmente la **PUISSANCE**

**XTREAM 640** se caractérise par sa grande flexibilité, car elle a été conçue pour s'adapter à toutes les exigences : **INDUSTRIELLES, RÉSIDENTIELLES ET COMMERCIALES.**

### Pour les entreprises



## Le contrôle en un clin d'œil

**XTREAM** permet d'observer constamment tous les secteurs de l'entreprise. Par son module **XLINK, XWEB** et de **ELM** - son logiciel de visualisation graphique particulièrement puissant - l'intégration de XTREAM sur le réseau **ETHERNET** offre la possibilité de veiller sur les environnements protégés, d'individualiser l'alarme et d'interagir avec le système. Combiné avec un système de surveillance vidéo en réseau TCP-IP, ELM visualise aussi les images, localement ou à distance. Tout est sous contrôle.

### Pour le résidentiel

**XTREAM** vous accompagne constamment.

## Constamment accompagné

Que vous soyez chez vous, ou en vacances, ou chez des amis, ou au travail... XTREAM vous accompagne de sa voix et vous informe sur tous les événements: intrusions, fuites d'eau, absences d'électricité... En plus, piloter votre maison avec l'aide de XTREAM à distance depuis votre téléphone portable - la climatisation, les lumières du jardin, les rideaux motorisés, la domotique, que ce soit cela et bien d'autres choses encore - est simple et intuitif, grâce au guide vocal **ASSC** (Advanced Speech Synthesis Communication) développé par AVS ELECTRONICS.



### Pour les activités commerciales et communautaires

## Même à distance, tous les secteurs sont en sécurité.



**XTREAM** est le système qui permet de contrôler les sites de grandes dimensions comme les centres commerciaux, les résidences, les centres de direction, etc... La gestion de **64 secteurs** maximum, la grande flexibilité de développement du système au travers des **640 zones** configurables, la possibilité d'intégrer XTREAM avec d'autres systèmes de domotique et la gestion distante de chaque zone séparément, rendent XTREAM l'unique système en mesure de répondre aux plus vastes exigences applicatives.

	XTREAM 640	XTREAM 64-32-6
<b>SECTEURS – STRUCTURE CENTRALE</b>		
• Secteur	64	8
• Mise en service par secteur	4	4
• Secteurs de ronde	4	2
<b>ENTRÉES – SORTIES</b>		
• ZONES LOGICIELLES	640	64 – Xtream 64 32 – Xtream 32 10 – Xtream 6
• Entrées spécifiques pour le sabotage	33	9 - Xtream 64/32 324 – Xtream 64 308 – Xtream 32 20 – Xtream 6
• ENTRÉES PHYSIQUES librement associables aux zones logicielles	1220	
• Gestion entrées: ÉQUILIBRÉES et SWITCH ALARM	✓	✓
• Configuration par zone	30	30
• Double profil de zone	✓	✓
• AND ZONES	64	16
<b>SUR LA CENTRALE</b>		
• Entrées	10	6
• Entrées supplémentaire avec fonction zones doubles	10	6
• Entrées sur carte d'expansion par insertion Mod. XEXP8	8	8 - Xtream 64
• Entrées sur expansion (mod.XEXP8) supplémentaire avec fonction zones doubles	8	8 - Xtream 64
• Sorties Open Collector	8	8
• Sortie relais avec sécurité positive	1	1
<b>SUR CLAVIER</b>		
• Une entrée pour chaque clavier connecté	32	8
<b>SUR EXPANSION FILAIRES/RADIO</b>		
• Entrées physique	576	144 - Xtream 64/32
• Entrées sur expansion supplémentaires avec fonction zone double	576	144 - Xtream 64/32
• Sorties Open Collector	242	64 - Xtream 64/32
• Sorties à relais avec sécurité positive	32	8 - Xtream 64/32
<b>CODE D'ACCES</b>		
• Code installateur	1	1
• Code usager	512	64
• Code d'urgence	512	64
• Personnalisation Usager	32	8
<b>ACTIONNEURS</b>		
• Entrée par clé électronique standard	✓	✓
• Clé Touch avec reconnaissance de l'utilisateur	512	64
• Télécommandes BIP avec reconnaissance de l'utilisateur (satws uniquement)	512	64 Xtream64/32
• Lecteur de proximité adressable à un transpondeur série RS ..	32	16
• Clavier	32	8
<b>INTÉGRATION DU SYSTÈME</b>		
• Interface de communication mod.XLINK.		
• permet de connecter la centrale avec d'autres système de gestion dont ordinateur: PC, TOUCH-SCREEN, SYSTÈMES DOMOTIQUES, LOGICIEL DE VISUALISATION GRAPHIQUE	✓	✓
• Interface de connexion: RS232 – USB – Ethernet TCP-IP		
• Interface WEB server mod: XWEB		
• Utilisation: permet la connexion des centrales XTREAM au réseau LAN. Le server web intégré permet d'agir sur la centrale au moyen d'un, simple navigateur internet	✓	✓
<b>DIAGNOSTIC</b>		
• Contrôle consommation système / état des fusibles / contrôle fonctionnement des ports série	✓	-
<b>TRANSMETTEUR TELEPHONIQUE</b>		
• Section RTC	Intégré	Intégré
• Protocole vocal intégrant 320 paroles préenregistrées, auxquelles il est possible d'ajouter 40 autres paroles personnalisables.	Intégré	Avec carte optionnelle mod.XSINT
• Section GSM avec transmission du protocole vocal / digital / sms	Avec carte optionnelle mod.XGSM	Avec carte optionnelle mod.XGSM con scheda opzionale mod. XSINT
• CONTRÔLE TÉLÉPHONIQUE DISTANT (CTD)		
• Protocole vocal interactif, avec aide dynamique en ligne, pour la gestion distante totale du système par téléphone (DTMF)	✓	
• Numéro de téléphone	64	16
• Protocole fournis: SIA1 / SIA 2 / SIA-HAYES / CONTACT ID / VOCALE	✓	✓
• Appel périodique de test pour le contrôle des fonctions du système	✓	✓
• Gestion dynamique des 2 sections RTC / GSM	✓	✓
<b>PROGRAMMATEUR HORAIRE</b>		
• Programmateur horaire hebdomadaire	✓	✓
• Prise en charge des périodes chômées	20	20
• Opérations quotidiennes: Secteurs: Mise En/Hors service. Sorties: activations/désactivation. Alarmes d'activation	✓	✓
• Autorisation spéciales Usagers : Autorisation pour l'activation des heures supplémentaires / Autorisation pour la Mise Hors Service forcée	✓	✓
<b>DIVERS</b>		
• Port série RS485	3	1
• Contrôle des alimentations supplémentaires connectées en sur RS485: XSATPW3-Q / XSATPW5-Q / POWER3-Q / POWER5-Q	32	8 - Xtream 64/32
• Mémoire inaltérable des événements	2000	1000
• Contrôle et SUPERVISOR microprocesseur	✓	✓
• Alimentateur de centrale switching	3,4 A	1,7 A – Xtream 64/32 1 A – Xtream 6
• Limitation recharge batterie	✓	✓
• Emplacement batterie	Jusqu'à 17Ah	Jusqu'à 7Ah
• Port de connexion USB	✓	✓
• XWIN: Software Logiciel de programmation locale et distant avec fonction REAL TIME	✓	✓





BIP

RS

TOUCH

TÉLÉCOMMANDE  
PORTE-CLÉ  
(uniquement avec  
SAT WS)

CLÉ  
DE PROXIMITÉ

A 300 Plus

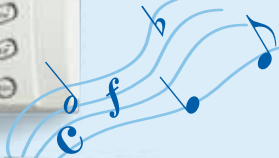


LECTEUR  
SÉRIE

A 300



CLAVIER  
LCD  
COMPACT



## Interface usager

A 600 Plus



CLAVIER  
LCD  
ÉVOLUÉ

A 600

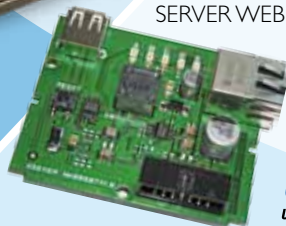


ÉCRAN  
TOUCH SCREEN

XPAD



INTERFACE LAN –  
SERVER WEB



XWEB

USB  
UNIVERSAL SERIAL BUS



XLINK WE

INTERFACE DE  
COMMUNICATION

XLINK



XLINK WS

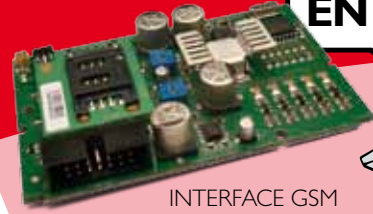
LOGICIEL DE VISUALISATION  
GRAPHIQUE INTERACTIVE

ELM-IT



XGSM

AIDE  
EN LIGNE



INTERFACE GSM



## Transmetteur téléphonique

La section téléphonique RTC  
est intégrée à la centrale.

Gestion des  
INFORMATIONS en LIGNE  
pour les besoins de l'utilisateur.



XTREAM 640



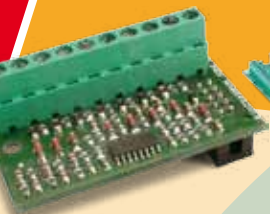
XTREAM 64



XTREAM 32-6

## Logiciel et intégration du système

XEXP 8



MODULE D'EXPANSION DE ZONE

XSATHP



CARTE D'EXPANSION POUR PERIPHERIQUES EN RS485

XSATMINI



MODULE D'EXPANSION DE ZONE ET ADRESSAGE

XSAT 2 - XSAT 8



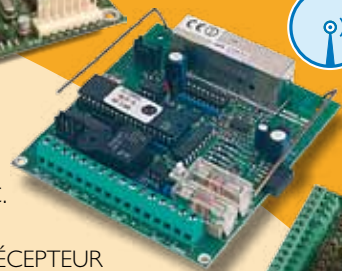
CARTE D'EXPANSION DE ZONE ET SORTIES O.C.

SAT WS



RECEPTEUR POUR PERIPHERIQUE RADIO

XSAT PW3  
XSAT PW5



CHARGEUR AVEC CARTE D'EXPANSION DE ZONES ET SORTIES INTEGREES

XSAT36



CARTE D'EXPANSION DE ZONE ET DE SORTIE



**BM 60-120-200 HP**  
Barrière hyperfréquence digitale de 60, 120, 200 m.



**OutSpider PA**  
Détecteur digital à double PIR

**OutSpider DT**  
Détecteur digital à double PIR et double canal hyperfréquence



**XSATMINI**  
Module entrée / sortie



**SPY HP**  
Détecteur intérieur PIR et MW digitale

### PÉRIPHÉRIQUES SÉRIES DÉTECTEURS DIGITAUX DE MOUVEMENT ADRESSABLES

Le système permet de connecter des détecteurs de présence actifs/passifs, intérieurs/ extérieurs, directement sur le port RS485.

Le système permet de gérer toutes les informations sur l'état du périphérique et la programmation des réglages grâce au logiciel dédié HPWIN.

## Expansion de système

ISOLATEUR ET AMPLIFICATEUR DE LIGNE SÉRIE RS485



AMPLIBUS

CHARGEURS ADDITIONNELS



POWER 3Q  
POWER 5Q

## Détecteurs sériels



**OutSpider PA**  
Détecteur digital à double PIR

**OutSpider DT**  
Détecteur digital à double PIR et double canal hyperfréquence



**SPY HP**  
Détecteur intérieur PIR et MW digitale



**BM 60-120-200 HP**  
Barrière hyperfréquence digitale de 60, 120, 200 m.

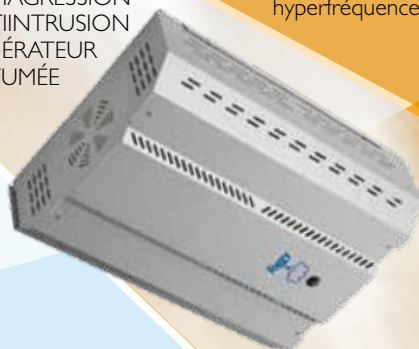
LOGICIEL DE PROGRAMMATION

XWIN



## Foggy

ANTIAGRESSION  
ANTIINTRUSION  
GÉNÉRATEUR DE FUMÉE



## A600 A600 Plus

CLAVIER LCD ÉVOLUÉ

A 600 Plus

A 600

- Clavier LCD à connecter sur ligne série RS485
- Écran large à 16 caractères sur 2 lignes, avec ensemble rétroéclairé
- Indication à l'écran: informations d'anomalie, alarmes, mémoire des événements horodatés...
- Fonction buzzer programmable sur chaque clavier indépendamment
- 4 lumières LED associables à diverses fonctions
- Led spécifiques pour une visualisation constante de l'état du système
- Clavier étendu avec Joystick pour les opérations simples et immédiates
- Touches multifonctionnelles pour l'activation instantanée de commandes librement programmables
- Les claviers A600 et A600 Plus ont une entrée supplémentaire pour y connecter directement un détecteur.

### A600 Plus uniquement:

- Sortie audio pour permettre l'information vocale immédiate à l'utilisateur de tout événement programmé
- Lecteur de proximité intégré dans le clavier; pour interagir instantanément dans le système, sans devoir composer le code usager
- Rétro-éclairage clavier-écran personnalisable

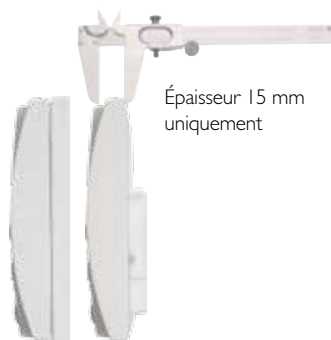
## A300 A300 Plus

CLAVIER LCD COMPACT

A 300 Plus

A 300

- Clavier à écran LCD
- 3 led d'information et écran 16 caractères sur 2 lignes
- Clavier rétro-éclairé
- Installation encastrée dans boîtier 503
- A300 Plus uniquement : écran rétro-éclairé bleu et design gris métallisé



## RS

LECTEUR SÉRIE



**RS** est connecté sur une ligne série RS485, grâce à un câble à 4 conducteurs. XTREAM 640 peut gérer jusqu'à un maximum de 32 lecteurs série RS et 512 clés TOUCH. Le lecteur a 4 led de couleurs différentes pour donner des informations immédiates sur l'état de la centrale à laquelle il est connecté. Il est produit en différents formats, afin de le rendre compatible avec les principales séries de boîtier d'encastrement électrique. La mémorisation du code clé se fait par auto-apprentissage. Connectée au lecteur RS, XTREAM 640 permet:

- L'identification et la mémorisation de l'utilisateur-clé qui effectue l'une des 4 opérations de Mise En Service
- La gestion des secteurs de la centrale; de manière dynamique, le lecteur indique l'état du secteur pour lequel la clé TOUCH est habilitée
- La gestion des Mises En / Hors Service et /ou activation des sorties
- L'identification univoque de chaque lecteur avec ses attributs pour :
  - gérer la Mise En Service de différentes manières (total/partielle)
  - gérer la Mise En / Hors Service immédiate dès que la clé est approchée du lecteur
  - activer la procédure d'ouverture sous menace à partir d'un lecteur
  - activer des sorties

## TOUCH

CLÉ DE PROXIMITÉ



**TOUCH** est la clé de proximité de AVS ELECTRONICS. Basée sur la technologie de lecteur de proximité, elle trouve sa place dans un élégant boîtier en polycarbonate. La technologie « sans toucher » de proximité permet un niveau de sécurité non influençable par des facteurs externes. Des dimensions d'une clé de porte, elle est particulièrement robuste et peut être placée sur un anneau, avec d'autres clés; disponible en différentes couleurs, elle se reconnaît facilement.

La mémorisation du code clé intervient par auto-apprentissage, grâce à un processus de lecture au travers d'un lecteur série RS connecté à la centrale. Associé à un code usager enregistré en centrale, la clé TOUCH peut accomplir des opérations de Mises En / Hors Service, ou encore activer/désactiver des sorties.

## BIP TÉLÉCOMMANDE PORTE-CLÉ



**BIP**, la télécommande porte-clé simple et multifonctionnelle dans la gestion du système, est de mettre En / Hors Service le système, d'effectuer un appel à l'aide et d'activer des open collector. Personnalisez BIP selon les exigences de l'utilisateur avec ses huit possibilités de commande librement programmables, protégées par la transmission innovante « rolling code ».

Le led d'indication bicolore indique la pression correcte des boutons et l'état de

la batterie. Boutons programmables et personnalisables pour activer diverses fonctions.

- Transmission protégée (rolling code)
- Alimentation : 1 batterie bouton 3V lithium - Type 2032
- Boîtiers colorés
- Led bicolore d'information
- Dimensions : (LxHxP) 43 x 77 x 15 mm
- Température de fonctionnement : -5° / +55° C

## XSAT HP

### CARTE D'EXPANSION POUR PÉRIPHÉRIQUES EN RS485



Le satellite XSATHP peut gérer jusqu'à 16 périphériques (32 avec une centrale XTREAM), connectés directement au port série RS485. Les informations correspondant aux périphériques connectés peuvent être visualisées au niveau des 8/16\* sorties transistorisées présentes sur la carte XSATHP, ou encore peuvent être envoyées en RS485 jusqu'aux centrales de la série XTREAM. XSATHP présente aussi 4 entrées équilibrées, pour y brancher localement des détecteurs traditionnels. Le satellite est complété d'une interface téléphonique RTC et GSM (cette dernière étant le module optionnel XGSM) qui permet les connexions distantes pour la vision en temps réel de l'état du système en temps réel; en outre, il est alors possible d'effectuer tous les réglages sur les périphériques.

NB: \* 16 sorties avec la carte d'expansion optionnelle XOC8.

#### CARACTÉRISTIQUES TECHNIQUES

- Branchement en série aux centrales série XTREAM, grâce aux 4 câbles du RS485
- Branchement des périphériques spécifiques directement sur RS485
- Sorties d'informations universelles pour autres centrales grâce aux sorties transistorisées.

• Mode de fonctionnement:

**UNIVERSEL pour le branchement sur n'importe quelle centrale, grâce aux sorties actives**

- 3 entrées équilibrées
- 1 entrée équilibrée pour état du système
- 16 entrées de périphériques connectés sur le RS485

#### SORTIES

- 8 sorties transistorisées + 8 avec module XOC8
  - 1 sortie relais pour indication SABOTAGE
- SPÉCIFIQUE AVS pour le branchement des périphériques aux systèmes XTREAM**

#### ENTRÉES

- 4 entrées équilibrées
- 32 entrées de périphériques branchés en RS485

#### SORTIES

- 8 sorties transistorisées
- 1 sortie relais à sécurité positive

#### ACCESSOIRES

- PW3: alimentation optionnelle 3,4 A
- PW5: alimentation optionnelle da 5,1 A

#### BOITIER (LxHxP)

- CONTXTREAM 330 x 420 x 107mm
- CONTXTREAM-S 321 x 279 x 83 mm

## XSAT 2 XSAT 8

### CARTE D'EXPANSION DE ZONE ET SORTIES O.C.

XSAT 2 - XSAT 8



- Connexion à la centrale en série grâce à 4 conducteurs sur l'une des 3 RS485
- Détection des alarmes de sabotage de la ligne
- Gestion des détecteurs switch alarm (inertiel)
- Expansion de petites dimensions, que l'on peut placer dans un boîtier type 503 ou dans les boîtiers modèles CONTSX

#### ENTRÉES

- 2/4 entrées (XSAT2)
- 10/20 entrées (XSAT8)
- 1 entrée sabotage

#### SORTIES

- 8/16 sorties actives « open collector » programmables (XSAT2)
- 8 sorties actives « open collector », programmables (XSAT8)

## XEXP 8

### MODULE D'EXPANSION DE ZONE



- Insertion sur la carte XTREAM 640 par connecteur rapide plug-in
- 8 entrées expansibles à 16 grâce à la fonction double zone
- Configuration des entrées : équilibrées (simple ou double) – gestion switch-alarm (inertiel)
- Compatible avec: XTREAM 640 / XSAT PW3Q / XSAT PW5Q / XSAT36

## XSAT36

### CARTE D'EXPANSION DE ZONE ET DE SORTIE



- Connexion à la centrale grâce à un câble à 4 conducteurs sur l'une des 3 lignes série
- Détection de l'alarme et du sabotage de la ligne
- Gestion des détecteurs inertiels (switch-alarm)
- Contrôle de l'état des fusibles

#### ENTRÉES

- 10 expansibles à 18 avec module XEXP8
- Grâce à la fonction « zones doubles »: 20 entrées expansibles à 36 avec le module XEXP8
- 1 entrée de sabotage
- 1 entrée feu

#### SORTIE

- 1 sortie à échange libre
- 8 sorties actives « open collector »

## XSATMINI

### MODULE D'EXPANSION DE ZONE ET ADRESSAGE



XSATMINI, en association avec n'importe quel dispositif de détection et/ou d'indication filaire (détecteurs, contacts, sirène, etc...) donne la possibilité de gérer par bus RS485 les indications d'alarmes, de sabotage, d'antimasquage ainsi que le contrôle du blocage de l'hyperfréquence, tout en simplifiant les câblages nécessaires.

Il est aussi possible de l'utiliser comme micro-satellite série.

- Entrées: 3 normalement fermées (NF)
- Sorties: 3 libre de tension normalement ouverte (NO)
- Branchement RS485: par bornier
- Branchement entrée/sortie: filaire

## SAT WS

### RÉCEPTEUR POUR PÉRIPHÉRIQUE RADIO



**SAT WS** est la nouvelle carte interface série radio professionnelle de AVS Electronics.

- Cette solution accroît les possibilités d'une centrale « filaire » traditionnelle aux potentialités des systèmes hybrides; ainsi les avantages des 2 technologies sont disponibles: la solidité des entrées câblées pour les lieux facilement accessibles et pour l'emploi de technologies disponibles uniquement sous forme câblées; la souplesse des entrées radio pour atteindre facilement tout point de l'environnement à protéger. L'interface gère un maximum de 32 zones, toutes identifiables. SAT WS est fourni en carte et peut être placé dans un boîtier thermoplastique autoprotégé.

#### CARACTÉRISTIQUES GÉNÉRALES

- Connexion à une ligne bus RS485 de la centrale
- Transmission sur la nouvelle bande européenne 868 Mhz
- Modulation de fréquence (FM)
- Utilisation d'un code propriétaire
- Redondance de la transmission des messages
- Système supervisé, à intervalle programmable

**DÉTECTEURS:** SPY WS infrarouge passif, WING (M) WS infrarouge passif à protection verticale pour volet roulant et portes, WIC2 WS contact magnétique pour porte et fenêtre, SPIDER PA WS double infrarouge passif et BM 60 M WS barrière hyperfréquences extérieures

**SIRÈNE:** SAT WS est compatible avec la sirène radio CITY WS

**XTREAM 640:** connectée à cette centrale, SAT WS se programme facilement avec le clavier de la centrale ou avec un ordinateur local.



## XSAT PW3 XSAT PW5

CHARGEUR AVEC CARTE  
D'EXPANSION DE ZONES  
ET SORTIES INTÉGRÉES



- Connexion à la centrale par 4 câbles à l'une des 3 lignes série RS485
- Contrôle dynamique des sorties d'alimentation
- Contrôle intégré de la présence du réseau 220V Ac, niveau de batterie et état des fusibles

### CARACTÉRISTIQUES CHARGEUR

- Alimentation switching 13,8V
- Batterie de 7 à 17 Ah
- Courant de 3 A dont 2A dédiés aux sorties accessoires (XSATPW3Q)
- Courant de 5 A dont 4 A dédiés aux sorties accessoires (XSATPW5Q)
- Dimensions boîtier (LxHxP) 330 x 420 x 107

### ENTRÉES

- Détection des alarmes et des sabotages de la ligne
- 10 expansibles à 18 avec module XEXP8
- Gestion des détecteurs inertiels (switch-alarm)
- Grâce à la fonction « zones doubles » : 20 entrées expansibles à 36 avec le module XEXP8
- 1 entrée de sabotage
- 1 entrée feu

### SORTIES

- 1 sortie à échange libre
- 1 relai avec référence au positif (+S ; +SA)
- 8 sorties actives « open collector »

**NB:** le boîtier est prévu pour le logement d'une carte XSATPW3/5, une carte XSAT36 e 2 cartes XSAT2/8. Disponible aussi en version carte: **XSATPW3Q, XSATPW5Q.**

## AMPLIBUS

ISOLATEUR ET  
AMPLIFICATEUR DE LIGNE  
SÉRIE RS485



Le module AMPLIBUS isole et amplifie la ligne série RS485, tout en doublant la longueur maximale utilisable.

- Série disponible:
  - Une RS485 en entrée
  - Deux RS485 en sortie
  - Longueur RS485: 600 mètres

## POWER 3Q POWER 5Q

CHARGEURS  
ADDITIONNELLS



POWER 5Q

- Connexion à la centrale grâce à un câble à 4 conducteurs sur l'une des 3 lignes série pour la gestion intégrée de l'état du chargeur
- Sortie de contrôle pour carte SAT03

### CARACTÉRISTIQUES CHARGEUR

- Alimentation switching 13,8V
- Batterie de 7 à 17 Ah
- Courant de 3 A dont 2A dédiés aux sorties accessoires (POWER 3Q)
- Courant de 5 A dont 4 A dédiés aux sorties accessoires (POWER 5Q)
- Contrôle dynamique des sorties d'alimentation
- Contrôle intégré de la présence du réseau 220V Ac, niveau de batterie et état des fusibles
- Dimensions boîtier (LxHxP) 330 x 420 x 107

### NB:

le boîtier est prévu pour le logement d'une carte XSATPOWER3/5, une carte XSAT36 e 2 cartes XSAT2/8.

Disponible aussi en version carte:

### POWER 3 / POWER 5

POWER 5



## TRANSMETTEUR TÉLÉPHONIQUE

La centrale intègre nativement le transmetteur téléphonique RTC. Ainsi elle permet des communications rapides par protocoles digitaux et des informations claires et simples en vocal (ASSC), sans utiliser de carte supplémentaire. Une librairie de plus de 300 mots, que l'installateur peut enrichir immédiatement, permet d'adapter les informations de la centrale en fonction des demandes.



Non seulement le système avancé de Contrôle Téléphonique Distant permet la gestion complète à distance du système par un téléphone DTMF, mais il se révèle particulièrement pratique, grâce à son guide vocal en ligne qui propose à l'utilisateur les commandes disponibles : « Mise En Service totale, Mise En Service partielle, Mise Hors Service, état du système, activation des sorties, exclusion des zones, écoute de la mémoire des événements ».

### CARACTÉRISTIQUES GÉNÉRALES RTC - GSM

- 64 n° de téléphone pour protocoles vocal et digitaux (SIA 1, SIA 2, SIA HAYES, CONTACT ID, FAST FORMAT)
- 1 numéro de téléphone alloué à la reprogrammation
- CTD – Contrôle Téléphonique Distant avec guide vocal interactif et aide en ligne pour la gestion complète à distance du système par téléphone DTMF
- Section vocale intégrée avec 320 mots pré-enregistrés
- 40 locutions supplémentaires enregistrables
- Activation périodique d'un appel de test pour le contrôle des fonctionnalités du système
- Gestion dynamique des 2 transmetteurs RTC et GSM
- Reprogrammation à distance

## XSINT

CARTE DE SYNTHÈSE  
VOCALE POUR XTREAM  
64-32-6



Carte optionnelle qui ajoute le protocole vocal au transmetteur téléphonique existant, pour la communication téléphonique des alarmes : elle permet d'enregistrer des paroles et/ou des phrases pour la personnalisation des communications du système. En plus, elle permet la fonction CTD (Contrôle Téléphonique Distant/ Remote Telephone Control) pour une gestion distante et dynamique du système grâce à la synthèse vocale.

### CARACTÉRISTIQUES GÉNÉRALES

- Paroles préenregistrées: 320
- Messages personnalisables: 40 maximums pour un temps de 120"
- Sortie audio pour la diffusion des messages vers les claviers A600Plus

## XGSM

INTERFACE GSM  
CARTE OPTIONNELLE



La centrale a un emplacement **plug-in alloué pour l'insertion du module GSM.**

La gestion RTC/GSM est effectuée par un microprocesseur en mesure d'orienter les communications vocales / digitales sur ligne RTC ou canal GSM, selon le résultat de test permanents sur les sections en question, pour en vérifier le bon fonctionnement.

### CARACTÉRISTIQUES GÉNÉRALES

- Appels téléphoniques vocaux et digitaux
- Envoi de SMS
- Blocage de l'envoi des SMS en surnombre
- Commande par SMS par numéros habilités
- Fonction de Contrôle Téléphonique Distant avec reconnaissance de l'appelant – « accès rapide »
- Blocage du Contrôle Téléphonique Distant aux numéros inconnus
- Vérification crédit résiduel et échéance carte SIM
- Reprogrammation à distance



# RADIO

## SPY WS

### DÉTECTEUR INFRAROUGE PASSIF



Détecteur infrarouge passif avec transmission 868 Mhz. Fonctionne avec une batterie lithium 3 V. Il intègre un système de supervision pour la centrale, ainsi que l'alternative entre 2 modalités de fonctionnement: une « normale »

et une « économe » qui augmente l'autonomie de la batterie.

- Portée détecteur : 12 mètres
- Angle d'ouverture : 81 °
- Zone de couverture : 18

## WING (M) WS

### DÉTECTEUR INFRAROUGE À COUVERTURE RIDEAU



Détecteur à effet rideau, avec système anti-masquage (uniquement WING M WS) et transmission 868 Mhz. Caractéristiques identiques au SPY WS, mais développé dans un boîtier particulièrement compact, conçu pour protéger les fenêtres, les portes, les couloirs, etc....

- Portée détecteur : 4 mètres
- Angle de couverture : 70°
- Zone de couverture : 3
- Communication séparée de l'anti-masque

## BM60M WS

### BARRIÈRES INTÉRIEURES ET EXTÉRIEURES HYPERFRÉQUENCES



60 mt

Barrières à hyperfréquence actives pour la détection des intrusions. Fréquence 868 Mhz

- Portée maximale 60 mètres
- 5 canaux sélectionnables
- Alimentation 220V ac

## RPT WS

### RÉPÉTITEUR



RTP WS permet la réémission du signal des détecteurs et augmente la prestation du système.

## SPY360 WS

### DÉTECTEUR 360° À INFRAROUGE PASSIF POUR INSTALLATION PLAFOND



La lentille caractéristique 360° sphérique offre des prestations optimales en matière de détection. L'application au plafond rend ce détecteur idéal pour optimiser la zone de protection. Le détecteur transmet en 868 Mhz et fonctionne avec une batterie lithium d'une autonomie de 2 ans, lorsque la fonction « économie » est activée. Il envoie des indications d'alarme, de sabotage, de batterie basse et – cycliquement – une indication de supervision en direction de la centrale.

- Portée: 12 mètres
- Couverture: 360°
- Hauteur d'installation : 2,40 à 3,60 mt.

## WIC 2 WS Plus

### CONTACT MAGNÉTIQUE À DOUBLE CANAL



Contact magnétique qui peut être aussi utilisé comme émetteur. En effet, un détecteur filaire supplémentaire peut se connecter à une entrée libre. Transmission 868 Mhz et gestion des 2 canaux séparés. En plus des caractéristiques énoncées précédemment pour les autres détecteurs, WIC2 WS est en mesure d'informer la centrale des variations d'état du contact, c'est-à-dire si la porte ou la fenêtre contrôlée est ouverte ou fermée.

## SPIDER PA WS OUTSPIDER PA WS

### DOUBLE INFRAROUGE PASSIF EXTÉRIEUR



Double infrarouge passif extérieur; à technologie miroir. Fréquence 868 Mhz.

- Double infrarouge passif radio
- Portée maximale de détection : 14 mètres
- Angle de couverture: 90°
- Orientation: 180° à plat

### INFRAROUGE DIGITAL PASSIF DOUBLE POUR L'EXTÉRIEUR



Double infrarouge passif avec technologie digitale à lentille Fresnel, angle de couverture 90° et portée variable de 15 à 23 mètres, installation comprise entre 1 et 2,7 mètres, en choisissant parmi les 4 lentilles fournies.

La sécurité du détecteur est garantie

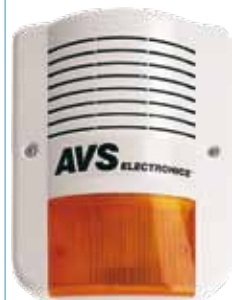
## OUTSPIDER DT WS

### DOUBLE INFRAROUGE DIGITAL PASSIF ET HYPERFRÉQUENCE POUR L'EXTÉRIEUR

En supplément des caractéristiques du modèle PA, l'OUTSPIDER DT WS intègre un double canal infrarouge et un hyperfréquence planaire. OUTSPIDER DT WS peut être considéré comme un détecteur triple technologie (2 PIR – 1 HF) en AND entre elles. La gestion novatrice – par activation contrôlée de l'hyperfréquence – réduit au minimum la consommation du détecteur, en le rendant particulièrement intéressant et fiable dans le temps.

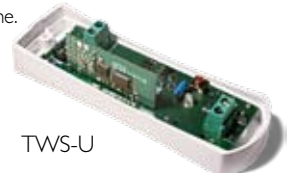
## CITY WS

### SIRÈNE RADIO



Associée à un émetteur universel (modèle TWS-U), la sirène radio

CITY WS rend simple la mise en œuvre d'un avertisseur acoustique, tout en permettant la visualisation immédiate de l'état du système.



TWS-U



# LOGICIEL ET INTÉGRATION DU SYSTÈME

## XLINK

### INTERFACE DE COMMUNICATION



**USB**  
UNIVERSAL SERIAL BUS

L'interface **XLINK** permet d'intégrer de manière complète et dynamique le système **XTREAM** au monde de la domotique. Cette interface permet de transférer toutes les informations du système en direction d'autres périphériques, comme des écrans tactiles, des systèmes de centralisation, et « ELM », le puissant logiciel interactif développé par AVS ELECTRONICS orienté à la visualisation graphique du système.

- Disponible en 3 versions selon la connexion en sortie : série RS232, USB et ETHERNET
- Communication en temps réel de – état des zones – exclusion/inclusion des zones – Mise En/Hors Service du système – alarmes, activations des sorties, journal des événements.
- Possibilité d'interagir avec le système XTREAM : Mise En/Hors Service - exclusion/inclusion zone – activations/désactivations des sorties.



XLINK WE



XLINK WS

## XWIN

### LOGICIEL DE PROGRAMMATION



**XWIN** est le logiciel évolué pour la programmation complète des centrales XTREAM, par connexion directe grâce à un câble USB ou à distance - même sur GMS - en utilisant un modem universel à 56 k. **XWIN** permet la mise à jour du firmware de la centrale lors d'une connexion directe à la centrale par port USB. Le logiciel présente la possibilité de visualiser l'état du système en temps réel, d'indiquer les informations sur la consommation instantanée de la centrale et sur l'état des différents appareils.

En plus, il permet de contrôler l'état des entrées et des sorties, et de Mettre En / Hors Service le système localement ou à distance.

Toutes ces opérations sont subordonnées à l'utilisation d'un code usager habilité.

La modalité REAL TIME est la nouvelle télégestion dynamique de AVS pour superviser et gérer à 360° chaque système individuellement.

#### CONFIGURATION SYSTÈME

- Windows XP SP2 © – VISTA ©
- Compatibilité modem : Modem standard V.90
- Compatibilité centrale XTREAM

## ELM

### LOGICIEL DE VISUALISATION GRAPHIQUE INTERACTIVE ET GESTION DYNAMIQUE D'IMAGES VIDÉO IP



**Ce logiciel permet la visualisation ou la gestion dynamique sur ordinateur de toutes les informations correspondant à l'état du système avec la visualisation d'images en provenance de caméra vidéo connectée en réseau TCP-IP.**

**Conjointement avec XLINK**, ELM, offre une gestion simple et innovatrice du système d'alarme. Il suffit d'importer un plan (au format .wmf / .jpg) et d'y positionner les détecteurs pour obtenir une vision claire de l'état du système, des portes, des détecteurs périmétriques externes qui seront toujours sous contrôle ; en plus, des informations constantes sur l'état du système (Mise En/Hors Service) et sur l'état des sorties actives avec lesquelles il sera possible d'éteindre des lumières, mettre en fonction le système d'irrigation ou d'air conditionné. L'intégration du flux des caméras vidéo IP parfait la gestion du système, car elle permet l'acquisition contextuelle automatique de film, lors de situations qui le nécessitent. Les différentes licences d'utilisation sont disponibles et activables, ELM devient

alors un outil adaptable aux différents environnements d'utilisation.

#### SYSTÈME MINIMUM

Windows XP SP2 © (Home ou Professionnel) ou supérieur, Windows Vista SPI © ou supérieur, Windows 7 ©, 1024 RAM - Celeron M ou supérieur - 1GB d'espace libre sur le disque - Écran couleur 16 bit avec résolution 1024x768 ou supérieur - Microsoft Internet Explorer 6.0 © ou supérieur - Microsoft Outlook © ou autre programme de gestion mail compatible MAPI.

#### CONDITIONS DE LICENCE

- Le logiciel est fourni par AVS Electronics en version bridée. Cette version permet une connexion au système pour un temps de 2-3 min maximum. Le système reste connecté en mode illimité lorsqu'il est associé à l'une des 2 licences suivantes :
  - LIC-ELMXMLB: système XTREAM, limité à 640 zones, bidirectionnel
  - LIC-ELMXMLV: Sistema XTREAM, limité à 640 zones, monodirectionnel (visualisation uniquement)

**NB:** toutes les fonctionnalités sont disponibles lorsqu'elles sont associées aux systèmes évolués de AVS Electronics.

## XPAD

### ÉCRAN TOUCH SCREEN

Le clavier Touch de AVS ELECTRONICS offre la possibilité de gérer totalement le système par un simple effleurement. **X PAD** est complété du logiciel de gestion graphique "ELM" qui permet une visualisation intuitive et dynamique, de l'ensemble des éléments de l'installation ainsi que la gestion des caméras vidéo IP. **X PAD** est toujours à portée de main, il donne une liberté de mouvement absolue ainsi que la possibilité de ne pas être fixé, mais de pouvoir vous suivre, sans limite, grâce à sa connexion wifi. Il s'associe au module XLINK et à un router WIFI.



#### CARACTÉRISTIQUES GÉNÉRALES

- Autonomie sur batterie 1 h ½
- Recharge en 1 heure
- Couverture wifi 50 mètres en champ ouvert
- Indication du niveau de la batterie
- Indication de la puissance du réseau wifi



## XWEB

### INTERFACE LAN – SERVER WEB

L'interface "XWEB" permet la connexion des centrales XTREAM en réseau LAN. Le server web offre une connexion locale à la centrale, au moyen d'un réseau LAN/WAN, ou encore par ADSL, pour effectuer

- les fonctions suivantes grâce à un navigateur internet :
  - Vérification état du système en temps réel, sur plan graphique préenregistré.
  - Mise En/Hors Service du système.
  - Inclusion/exclusion zones du système.

- Activation / désactivation sortie OC.

• Compatibilité navigateur : IE 8.0 ©, Firefox 3.5 ©, Safari Mac et Pc 5.0 ©, Chrome 7 ©

**NB:** © les marques citées sont des propriétaires respectifs



# CARACTÉRISTIQUES GÉNÉRALES DU SYSTÈME XTREAM

TYPE D'ACCESSOIRE	Nom. MAX sur XTREAM 640	Nom. MAX sur XTREAM 64 - 32 - 6	PRODUIT	ALIMENTATION	CONSOMMATION	DIMENSIONS mm	BATTERIE	POIDS gr
CENTRALE			XTREAM 640 XTREAM 64 XTREAM 32 XTREAM 6	220V-13.8Vdc- 3.4A 220V-13.8Vdc- 1.7A 220V-13.8Vdc- 1.7A 220V-13.8Vdc- 1.0A	1.3A/115V~ 0.8A/230V~ 0.7A/115V~ 0.4A/230V~ 0.7A/115V~ 0.4A/230V~ 0.35A/115V~ 0.25A/230V~	330 x 420 x 107 321 x 279 x 83 275 x 275 x 99.5 275 x 275 x 99.5	Jusqu'à a 17 Ah Jusqu'à a 7 Ah Jusqu'à a 7 Ah Jusqu'à a 7 Ah	5200
CLAVIER	N° 32	N° 8	A300 A300Plus A600 A600 Plus	13.8V 13.8V 13.8V 13.8V	70 mA (Max) 70 mA (Max) 170 mA (Max) 170 mA (Max)	120 x 90 x 15 (20) 120 x 90 x 15 (20) 153 X 120 x 35 153 X 120 x 35	- - - -	170 170 300 300
INTÉGRATION TOUCH	N° 1	N° 1	X PAD (avec XLINK)	220V et batterie	Autonomie: 1h ½ Recharge: 1h	200 x 125 x 25	-	715
EXPANSION SUR CENTRALE	N° 1	N° 1 uniquement Xstream 64	XEXP8	13.8V	5 mA (Max)	58 X 35 x 25	-	25
SATELLITES FILAIRES / RADIO	N° 32	N° 8 uniquement Xstream 64/32	XSAT2 XSAT8 SAT WS XSAT36 XSATPW E	13.8V 13.8V 13.8V 13.8V 13.8V	32 mA (Max) 40 mA (Max) 72 mA 50 mA 60 mA	81 x 53 x 24 81 x 53 x 24 100 x 110 152 x 119 x 24 152 x 119 x 24	- - - - -	45 45 125
SATELLITES SÉRIE Spécifiques aux périphériques connectés en RS485	N° 32	N° 8	XSATPHP	13.8V	250 mA	230 x 140 x 25	-	
EXPANSIONS SUR RS485 In/out			XSATMINI	13.8V	20 mA	40 x 25 x 13	-	
Section TÉLÉPHONIQUE RTC	<b>INTÉGRÉ À LA CENTRALE</b>							
Section TÉLÉPHONIQUE GSM (Optionnelle)	N° 1	N° 1	XGSM	13.8V	400 mA (Max)	93 x 15 x 60	-	47
VOCAL	INTÉGRÉ	N° 1	XSINT	13.8V	50 mA	73 x 55 x 20	-	
LECTEURS SÉRIE à TRANSPONDEUR SUR BUS	N° 32		RS1 ... 8	13.8V	30 mA	-	-	-
CLÉ	N° 512		TOUCH (B.G.O.Y.P)	-	-	-	-	-
TÉLÉCOMMANDE	N° 512		BIP	3V	18 mA	77 x 43 x 15	-	-
ALIMENTATEURS SUPPLÉMENTAIRES	N° 32	N° 8 uniquement Xstream 64/32	POWER 3Q POWER 5Q	220V-13.8Vdc- 3.4A 220V-13.8Vdc- 5.1	1.3A/115V~ 0.8A/230V~ 2A/115V~ 1.2A/230V~	330 x 420 x 107	Jusqu'à a 17 Ah	5200 5500
ALIMENTATEURS AVEC EXPANSION ENTRÉES	N° 32	N° 8 uniquement Xstream 64/32	XSATPW 3Q XSATPW 5Q	220V-13.8Vdc- 3.4A 220V-13.8Vdc- 5.1	1.3A/115V~ 0.8A/230V~ 2A/115V~ 1.2A/230V~	330 x 420 x 107	Jusqu'à a 17 Ah	5200 5500
ACCESSOIRES			XMR2 MR 4 MR 8	13.8V 13.8V 13.8V	23 mA da 10 mA da 18 mA	30 x 45 x 20 85 x 50 x 30 90 x 75 x 30	- - -	80 85
			XOC8 uniquement su XSATHP	13.8V	5 mA (Max)	58 X 35 x 25	-	25
			PW3 uniquement su XSATHP	220V-13.8Vdc- 3.4A	1.3A/115V~ 0.8A/230V~	-	Jusqu'à a 17 Ah	-
			PW5 uniquement su XSATHP	220V-13.8Vdc- 5.1 A	2A/115V~ 1.2A/230V~	-	Jusqu'à a 17 Ah	-
			AMPLIBUS	13.8 V	30 mA	81 x 53 x 24	-	-
ACCESSOIRES WS	N° 32		RPT WS	220V-13.8Vdc- 0,4A	36 mA	225 x 211 x 75	Jusqu'à a 1,2 Ah	1200
INTERFACE DE COMMUNICATION	N° 1 N° 1		XLINK - (WS,WEWU) XWEB	- -	- -	- -	- -	- -
BOITIERS			CONTSX CONT SAT W CONT XTREAM CONT XTREAM-S	- - - -	- - - -	154 x 110 x 36 225 x 211 x 75 330 x 420 x 107 321 x 279 x 83	- - Jusqu'à a 17 Ah Jusqu'à a 7 Ah	560

## Accessoires

### XOC8 MODULE 8 SORTIES



Module 8 sorties transistorisées pour XSATHP.

### XMR 2 MODULE À 2 RELAIS



Module à 2 relais pour connexion rapide pour sorties actives O.C.

### MR4 MODULE À 4 RELAIS



Module à 4 relais avec câble plat de connexion pour sorties actives O.C.

### MR8 MODULE À 8 RELAIS



Module à 8 relais avec câble plat de connexion pour sorties actives O.C.

## CARACTÉRISTIQUES TECHNIQUES DES PRODUITS RADIO

CARACTÉRISTIQUES détecteurs radio	SPY WS	SPY360 WS	WING (M) WS	WIC2 WS	SPIDER PA WS	Outspider PAWS Outspider DTWS	BM 60 M WS
Tension nominale	3v	3v	3v	3v	3v	3v	12v
Alimentation fournie	-	-	-	-	-	-	230V~ - 12Vdc - 0,3A
Batterie	Lithium Mod I23	Lithium MOD I23	Lithium Mod I23	Lithium Mod I23	Lithium 3.6V 2.2A Mod. BDL22A	Lithium	12 v – 0,8 Ah Mod. NP 0,8 - 12
Consommation au repos	25µA	25µA	25µA	25µA	25µA	-	TX: 31 mA
Consommation en alarme	20mA	20mA	20mA	20mA	24mA	-	RX: 70 mA
Canal infrarouge	18 doubles sur 4 niveaux	30 doubles sur 3 niveaux	3 unique	-	9 doubles	21 doubles	-
Couverture	81° sur 4 plans max	360° sur 3 plans	70° sur 1 plan max	-	90° sur 2 plans	90° sur 3 plans	-
Compensation thermique	✓	Oui	✓	-	✓	Oui	-
Antimasquage	-	-	version M seulement	-	-	Oui	-
Portée du détecteur mètres	16 mt	12 mt	4 mt	-	14 mt	15-23 mt	60 mt
Sabotage de protection contre l'ouverture du couvercle	✓	Oui	✓	✓	✓	Oui	✓
Étrier optionnel avec tamper (SBT)	✓	-	-	-	-	Fourni	-
Étrier option (SB)	✓	-	-	-	-	SP-OUT: étrier pour poteau SM-OUT: étrier à 90° ST-OUT: support final pour tube électrique mural	-
Fréquence	FM 868 MHz	FM 868 MHz	FM 868 MHz	FM 868 MHz	FM 868 MHz	FM 868 MHz	FM 868 MHz
Portée en champ ouvert	~150 mètres	~150 mètres	~150 mètres	~150 mètres	~150 mètres	~150 mètres	~150 mètres
Indication de batterie basse	✓	Oui	✓	✓	✓	Oui	✓
Indication de supervision	✓	Oui	✓	✓	✓	Oui	✓
Entrée auxiliaire (SW)	-	-	-	✓	-	-	-
Gestion de canal double	-	-	-	✓	-	-	-
Walk test	✓	Oui	✓	-	✓	Oui	✓
Conditions environnementales	+ 5° C / + 40° C	-20° C / + 50° C	- 5° C / + 55° C	- 5° C / + 55° C	- 25° C / + 55° C	- 25° C / + 55° C	- 20° C / + 55° C
Poids	115 gr	150 gr	77 gr	85 gr	460 gr	720 gr	2130 gr
Dimensions (L x P x H) mm	61 x 110 x 45,8	Ø 120 x 40	110 x 35 x 31	110 x 35 x 31	217 x 76 x74	135 x 14 x 24 avec casquette	136 x 225 x 225
Hauteur installation	Recommandé 1,9 à 2,2 m	De 2,4 à 3,6 m	Max 4 mètres	-	De 1 à 1,2 m	De 1,5 à 2,7 m	De 1 à 1,2 m
Installation	Détecteur pour intérieur	Détecteur pour intérieur	Détecteur pour intérieur	Détecteur pour intérieur	Détecteur pour externe	Détecteur pour externe	Détecteur pour externe

### Accessoires

#### CONT SX

##### BOITIER

Boitier pour:  
XSAT 2 - XSAT 8



#### CONT SATW

##### CONTENITORE

Boitier pour:  
XSAT36 - SAT WS



#### CONT XTREAM

##### BOITIER

Boitier pour:  
XTREAM640 - XTREAM64 -  
TREAM32 - XTREAM16 - XSAT36 -  
XSATHP - XSATPW3/5 - POWER3/5



#### CONT XTREAM-S

##### BOITIER

Boitier pour:  
XTREAM640 - XTREAM64 -  
XTREAM32 - XTREAM16 - XSAT36 -  
XSATHP - XSATPW3 - POWER3



AVS Electronics et le logo AVS Electronics sont marques déposées de AVS Electronics. Toutes les autres marques et marques déposées ne sont utilisées ici que pour un but d'identification et sont la propriété de leurs sociétés respectives. Le producteur se réserve le droit de modifier les caractéristiques techniques et esthétiques des produits à n'importe quel moment.

100%  
MADE IN ITALY

3 ANNI  
ANS  
GARANZIA  
GARANZIA

SYSTÈME  
QUALITÉ  
CERTIFIÉ  
ISO 9001

CE



**x**tream

CONCEPTION  
ET PRODUCTION  
DE SYSTÈME POUR  
LA SÉCURITÉ

 **AVS electronics**

AVS ELECTRONICS S.p.A.  
Via Valsugana, 63  
35010 Curtarolo (Padova) Italy  
Tel. +39 049 9698 411 • Fax +39 049 9698 407  
avs@avselectronics.it • www.avselectronics.com